

SOFÍA

HOTEL BOUTIQUE

Gandía: Ciudad líder en turismo

www.HotelSofia.net

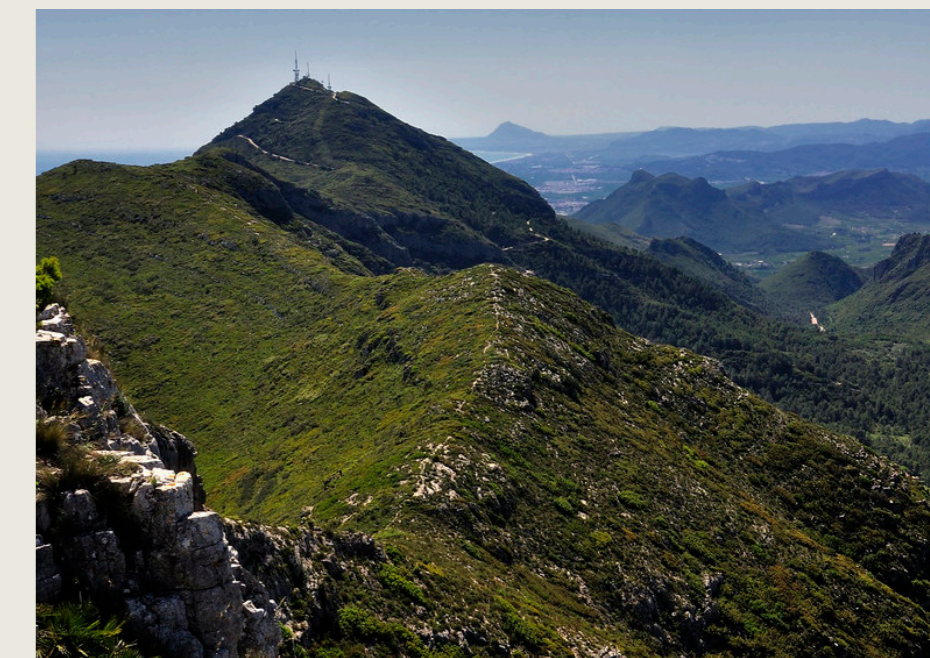
Nos complace presentarles una oportunidad de negocio en la industria hotelera.

Estamos buscando una empresa, para operar y gestionar el Hotel que estamos desarrollando en la ciudad de Gandía.

Características clave de nuestro proyecto:

1. Ubicación privilegiada
2. Diseño arquitectónico
3. Hotel de 45 habitaciones

Si su empresa está interesada en asumir el desafío de operar este hotel, les invitamos a que nos contacten para discutir los detalles y las oportunidades que esta alianza puede ofrecer.

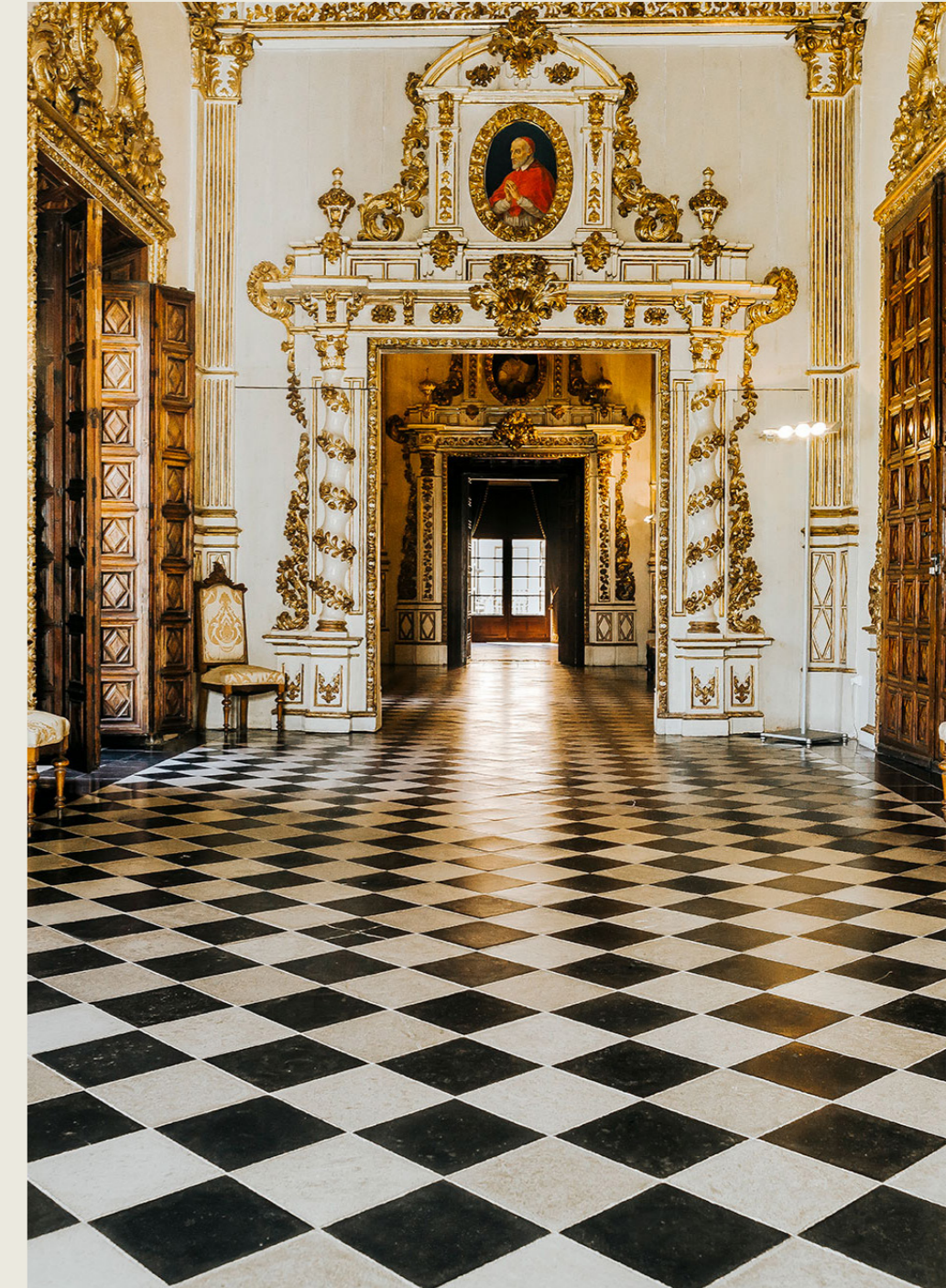


Gandía en auge: Únete al éxito hotelero

www.HotelSofia.net

Motivos convincentes para que considere la explotación de su hotel en la ciudad de Gandía:

1. Turismo en expansión: Gandía es uno de los destinos turísticos más populares del país.
2. Alta ocupación hotelera: Los hoteles en Gandía han disfrutado de altos índices de ocupación en los últimos años.
3. Escasez de plazas hoteleras: A pesar de la creciente demanda, la oferta de plazas hoteleras en Gandía sigue siendo limitada.
4. Precio medio de habitación: El precio medio de habitación en los hoteles de Gandía se ha mantenido estable y atractivo para los visitantes
5. Además de estos puntos clave, Gandía cuenta con una amplia gama de atractivos turísticos, como sus varias fiestas declaradas de interés nacional y internacional, su patrimonio histórico y cultural, festivales tradicionales, una vibrante vida nocturna y su hermosa playa.



UBICACIÓN "HOTEL BOUTIQUE SOFIA"

www.HotelSofia.net

El futuro hotel se encuentra situado en la calle Els Arcs nº6, de la ciudad de Gandía. Algunas de las características destacadas de la ubicación son:

1. Centro histórico: El hotel estará situado en el centro histórico de Gandía, el principal entorno comercial y de ocio de la ciudad.
2. Edificios culturales cercanos: La proximidad a edificios culturales icónicos como el Ayuntamiento, el Palacio de los Borgia y la Iglesia de la Colegiata añade un valor único a la ubicación del hotel.
3. Atracciones turísticas: Los visitantes podrán disfrutar de museos, galerías de arte, tiendas locales, restaurantes y bares, todo a poca distancia.
4. Acceso a servicios: Los huéspedes encontrarán fácilmente supermercados, farmacias, bancos y todo tipo de servicios necesarios para una estancia confortable.
5. Conectividad: El tiempo caminando desde la estación de bus y tren hasta nuestro hotel es de 5 minutos. Los huéspedes pueden disfrutar de un viaje rápido y conveniente hasta la playa de Gandía utilizando el transporte público local en 15 minutos.



Centro Histórico



Teatro Serrano



Colegiata de Santa María de Gandía



Escuelas Pias



Mercado del Prado



Palacio Ducal de Gandía





UBICACIÓN "HOTEL BOUTIQUE SOFIA"

www.HotelSofia.net



Tiendas



Museos



Restaurantes



Parkings Públicos



Farmácias



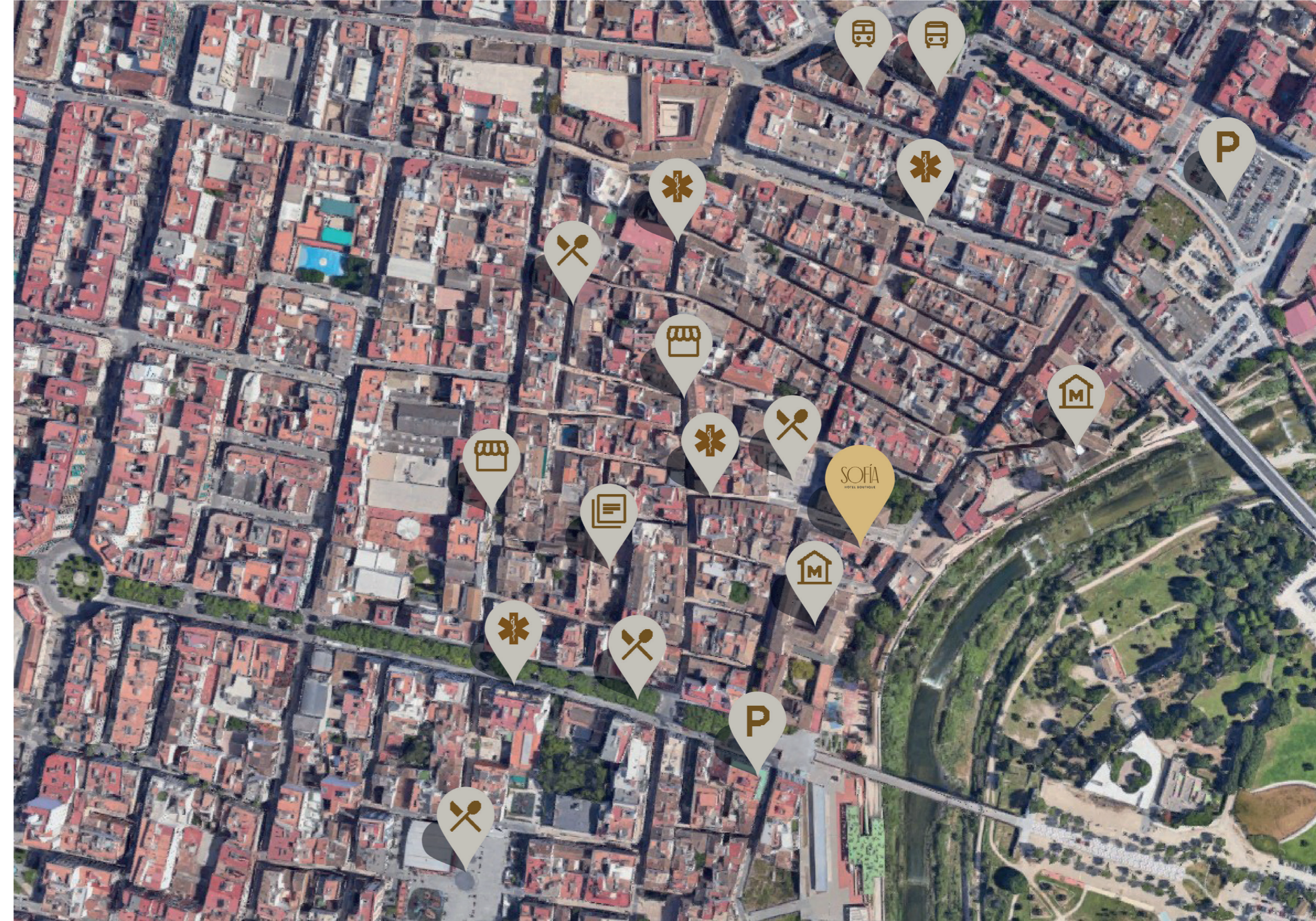
Estación de Bus



Bibliotecas



Estación de Tren



DESCRIPCIÓN DEL EDIFICIO

www.HotelSofia.net

El Hotel surge como resultado de la remodelación de un edificio existente.

Consta de planta sótano, planta baja, 5 plantas y planta cubierta.

Especificaciones y características clave del edificio propuesto:

Distribución de plantas:

1. Planta sótano: Esta planta se destinará principalmente a almacenes e instalaciones del hotel. Aquí se podrán almacenar suministros, equipos y otros elementos necesarios para el funcionamiento eficiente del hotel.

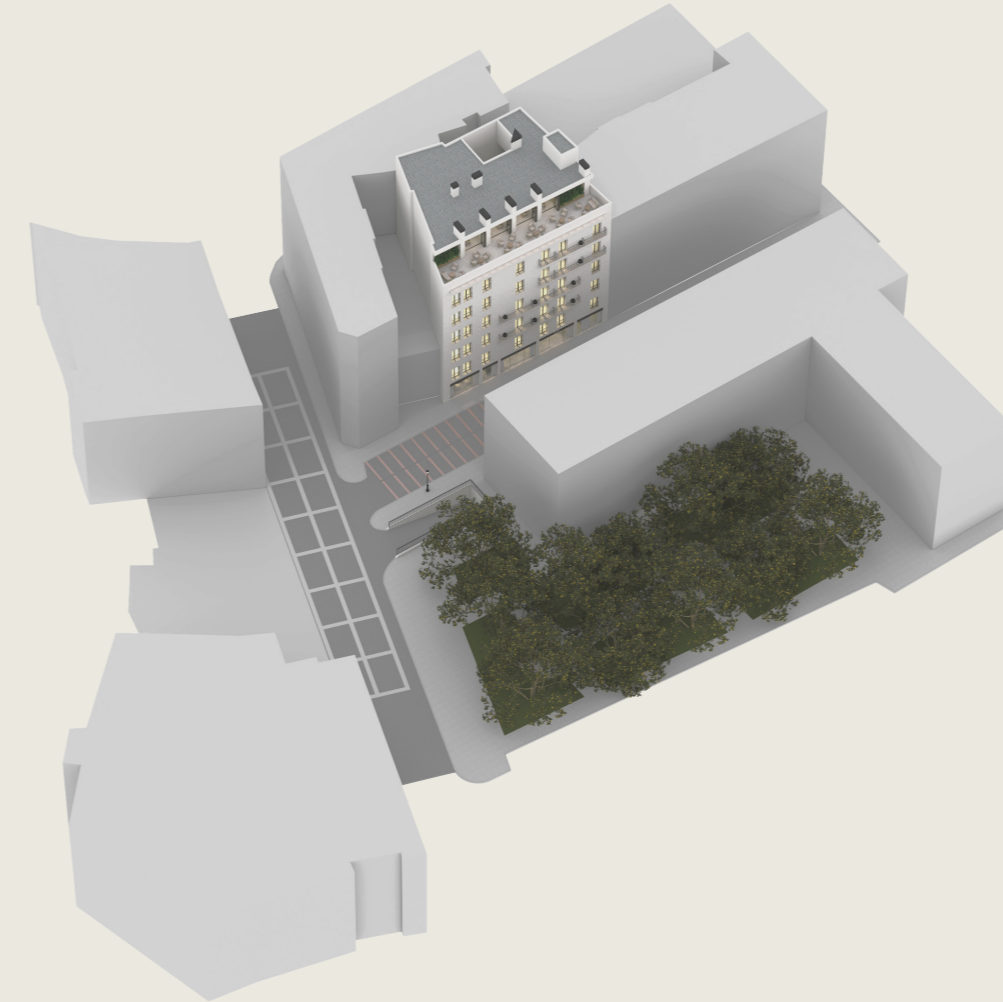
2. Planta baja: Aquí encontrará una recepción espaciosa, un despacho para la administración del hotel, un área de maletero para el almacenamiento de equipaje, un almacén adicional para suministros, un lobby bar donde los huéspedes podrán relajarse, una cocina, un salón de clientes y baños.

3. Plantas de habitaciones: El hotel contará con cinco plantas de habitaciones. Cada planta albergará nueve habitaciones, lo que sumará un total de 45 habitaciones.

4. Planta de cubierta actual: Hemos considerado tres opciones diferentes para la planta de cubierta actual.

- Opción 1: Destinar esta área a las instalaciones exteriores del hotel.
- Opción 2: Cinco habitaciones adicionales, incluyendo tres suites con terraza y vistas espectaculares. Esta opción **elevará el número total de habitaciones del hotel a 50**, brindando aún más opciones de alojamiento.
- Opción 3: Convertir la planta en un restaurante con maravillosas vistas al centro de la ciudad.

*Estacionamiento: Existen diversos aparcamientos públicos y privados en el entorno más inmediato del hotel.



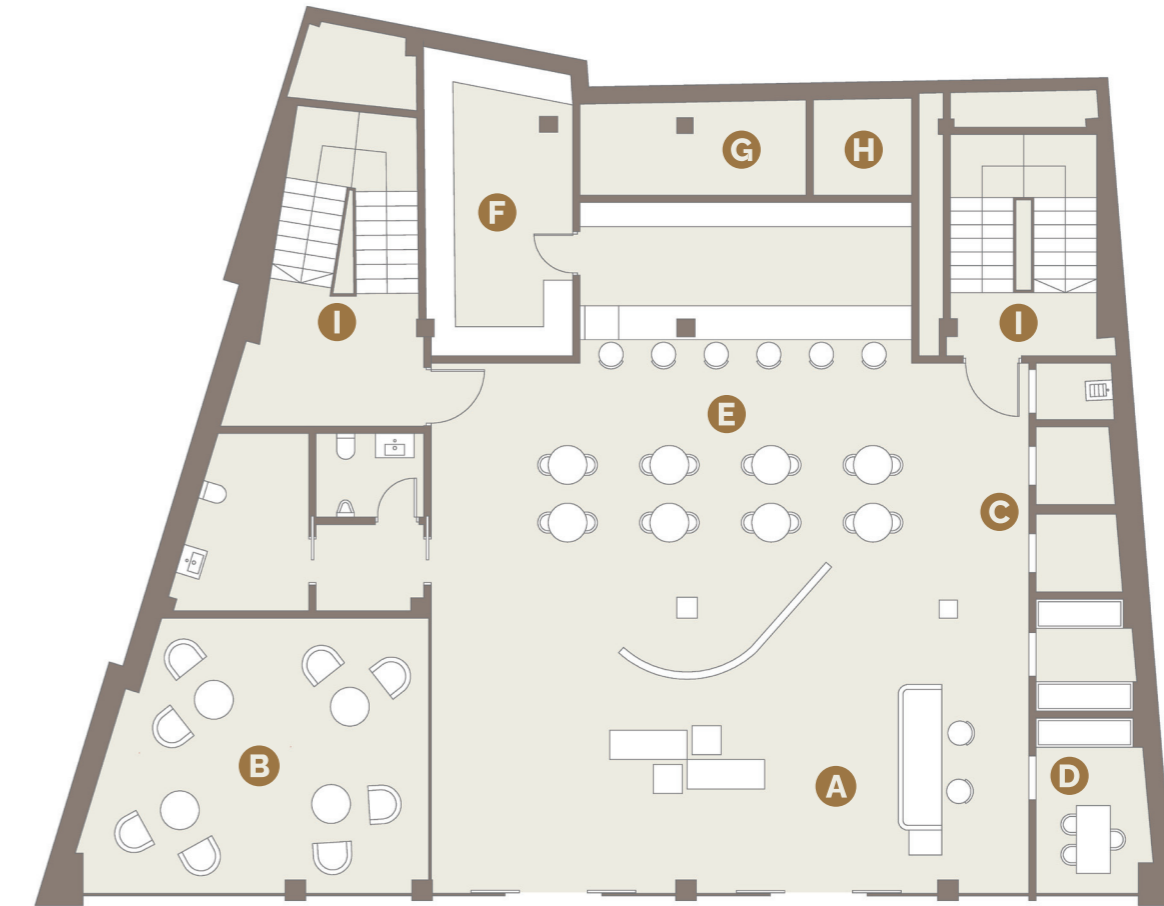


PLANTA PRINCIPAL

www.HotelSofia.net

- A** LOBBY
- B** SALÓN
- C** ASCENSORES
- D** SALA REUNIONES
- E** BAR
- F** COCINA
- G** ALMACEN
- H** CÁMARA FRIGORÍFICA
- I** ESCALERAS

www.HotelSofia.net



SOFÍA

HOTEL BOUTIQUE





TIPOLOGIA 1a PLANTA

www.HotelSofia.net

A HABITACIÓN ADAPTADA

B HABITACIÓN TIPO I

C JUNIOR SUITE I

D HABITACIÓN TIPO II

E HABITACIÓN TIPO III

F HABITACIÓN TIPO IV

G ALMACEN LIMPIEZA

H ASCENSORES

I ESCALERAS

www.HotelSofia.net



TIPOLOGIA 2a PLANTA

www.HotelSofia.net

A HABITACIÓN ADAPTADA

B HABITACIÓN TIPO I

C JUNIOR SUITE I

D HABITACIÓN TIPO II

E HABITACIÓN TIPO III

F HABITACIÓN TIPO IV

G ALMACEN LIMPIEZA

H ASCENSORES

I ESCALERAS

www.HotelSofia.net



TIPOLOGIA 3a PLANTA

www.HotelSofia.net

www.HotelSofia.net

- A** SUITE II
- B** HABITACIÓN TIPO I
- C** JUNIOR SUITE I
- D** HABITACIÓN TIPO II
- E** HABITACIÓN TIPO III
- F** HABITACIÓN TIPO IV
- G** ALMACEN LIMPIEZA
- H** ASCENSORES
- I** ESCALERAS



TIPOLOGIA 4a PLANTA

www.HotelSofia.net

- A** JUNIOR SUITE I
- B** HABITACIÓN TIPO I
- C** JUNIOR SUITE II
- D** HABITACIÓN TIPO II
- E** HABITACIÓN TIPO III
- F** HABITACIÓN TIPO IV
- G** ALMACEN LIMPIEZA
- H** ASCENSORES
- I** ESCALERAS

www.HotelSofia.net



TIPOLOGIA 5a PLANTA

www.HotelSofia.net

- A** JUNIOR SUITE I
- B** HABITACIÓN TIPO I
- C** JUNIOR SUITE II
- D** HABITACIÓN TIPO II
- E** HABITACIÓN TIPO III
- F** HABITACIÓN TIPO IV
- G** ALMACEN LIMPIEZA
- H** ASCENSORES
- I** ESCALERAS

www.HotelSofia.net

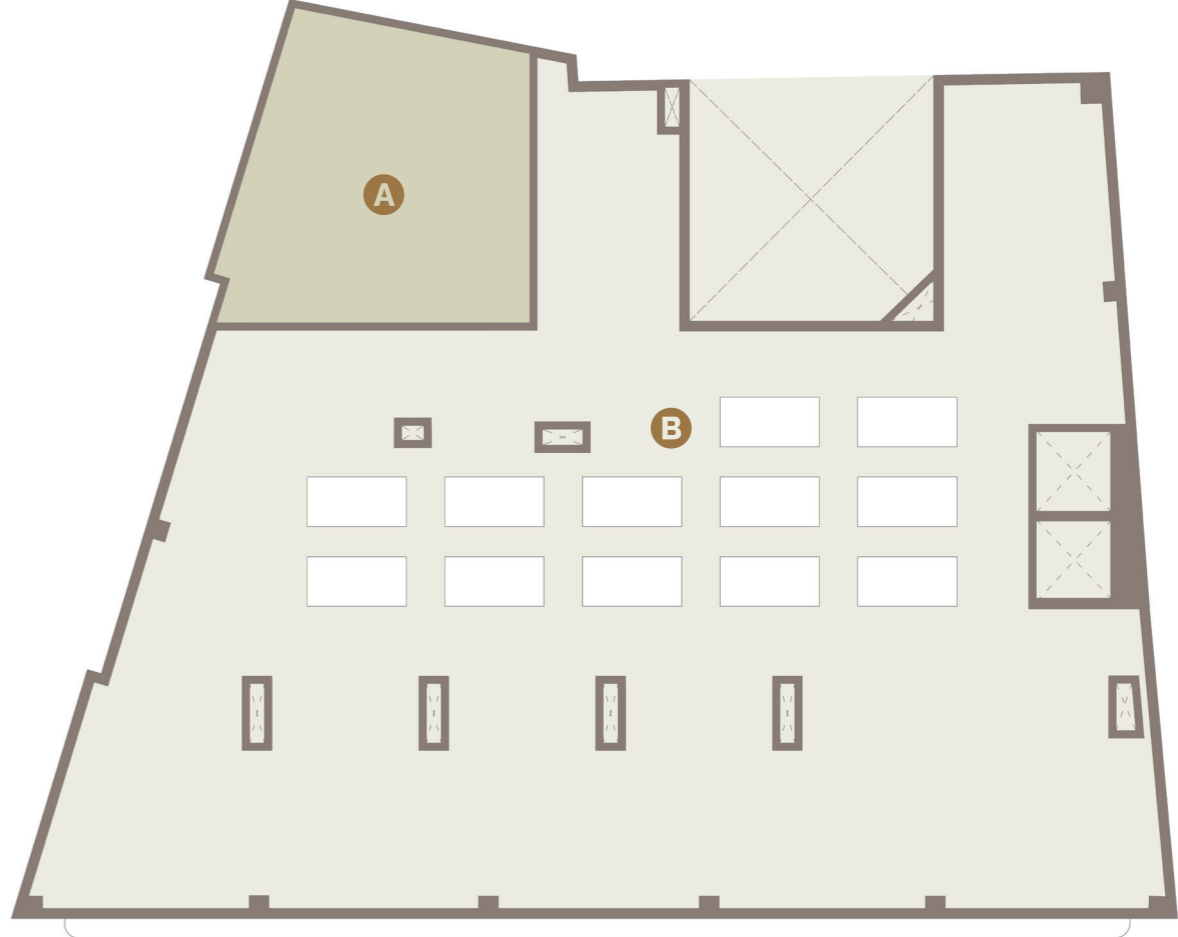


OPCIÓN 1 PLANTA CUBIERTA: PLANTA INSTALACIONES

www.HotelSofia.net

www.HotelSofia.net

- A** ESCALERAS
- B** ZONA INSTALACIONES



OPCIÓN 2 PLANTA CUBIERTA: PLANTA HABITACIONES

www.HotelSofia.net

www.HotelSofia.net

A JUNIOR SUITE I

B HABITACIÓN TIPO V

C JUNIOR SUITE III

D JUNIOR SUITE IV

E JUNIOR SUITE V

F ASCENSORES

G ESCALERASS



OPCIÓN 3 PLANTA CUBIERTA: PLANTA RESTAURANTE

www.HotelSofia.net

A RECEPCIÓN

B SALÓN

C TERRAZA

D BAÑOS

E COCINA

F ALMACÉN

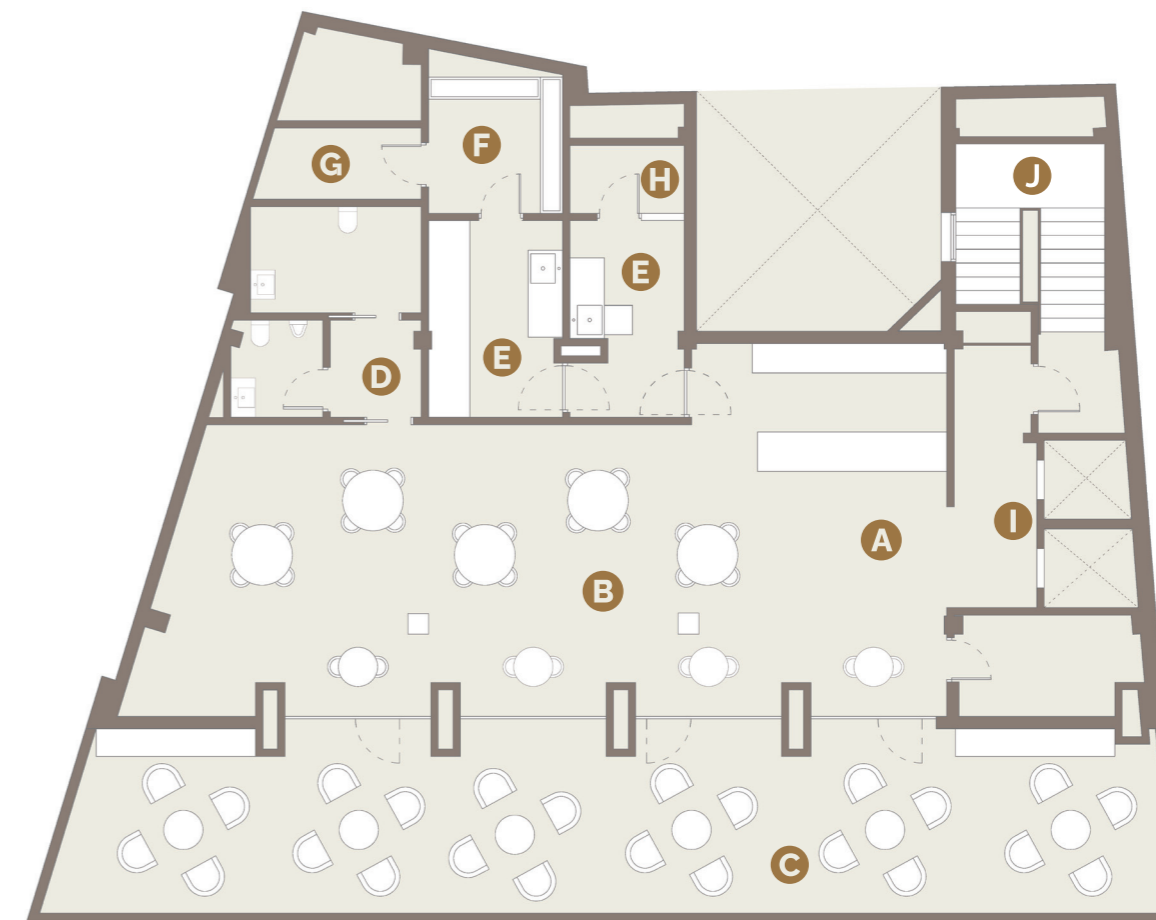
G CÁMARA FRIGORÍFICA

H BASURAS

I ASCENSORES

J ESCALERAS

www.HotelSofia.net







TIPOLOGIAS DE HABITACIONES





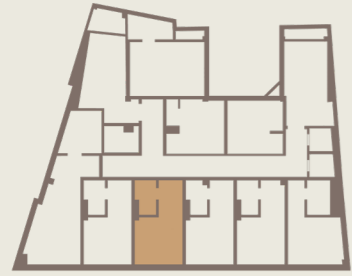
HABITACIÓN

TIPO I

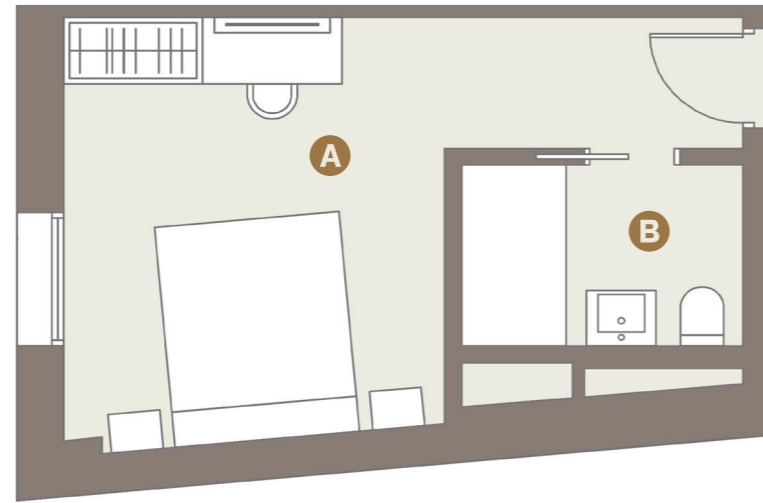
SUPERFICIE: 19,05 m²

A DORMITORIO

B BAÑO



Los planos adjuntos suponen un estudio previo de la propuesta hotelera pudiendo sufrir cambios



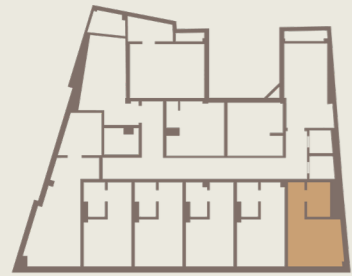
HABITACIÓN

TIPO II

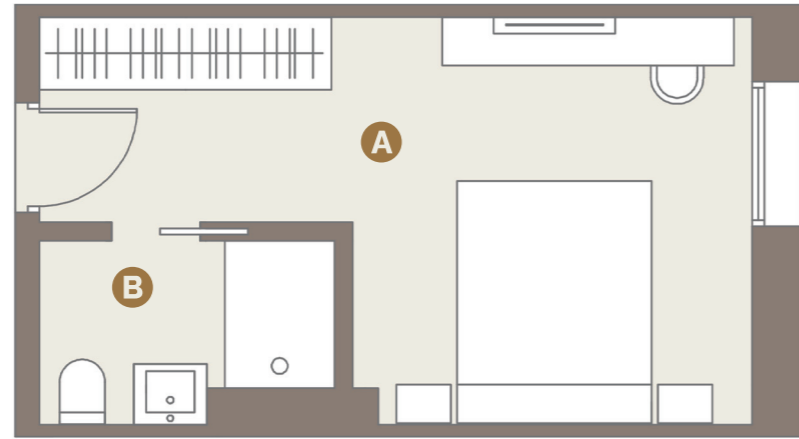
SUPERFICIE: 18,82 m²

A DORMITORIO

B BAÑO



Los planos adjuntos suponen un estudio previo de la propuesta hotelera pudiendo sufrir cambios



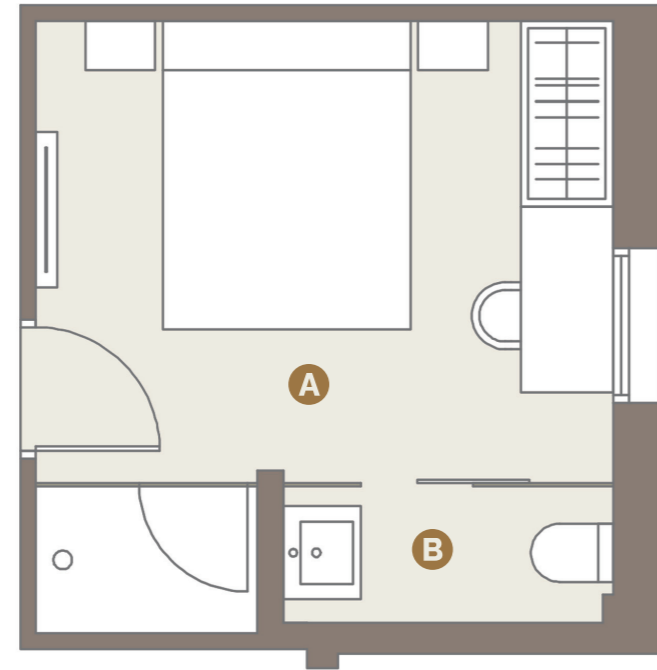
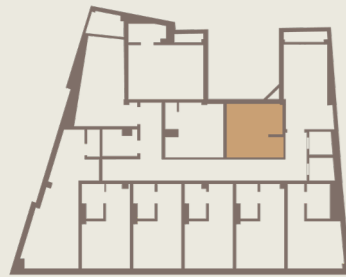
HABITACIÓN

TIPO IV

SUPERFICIE: 14,32 m²

A DORMITORIO

B BAÑO



www.HotelSofia.net



Los planos adjuntos suponen un estudio previo de la propuesta hotelera pudiendo sufrir cambios

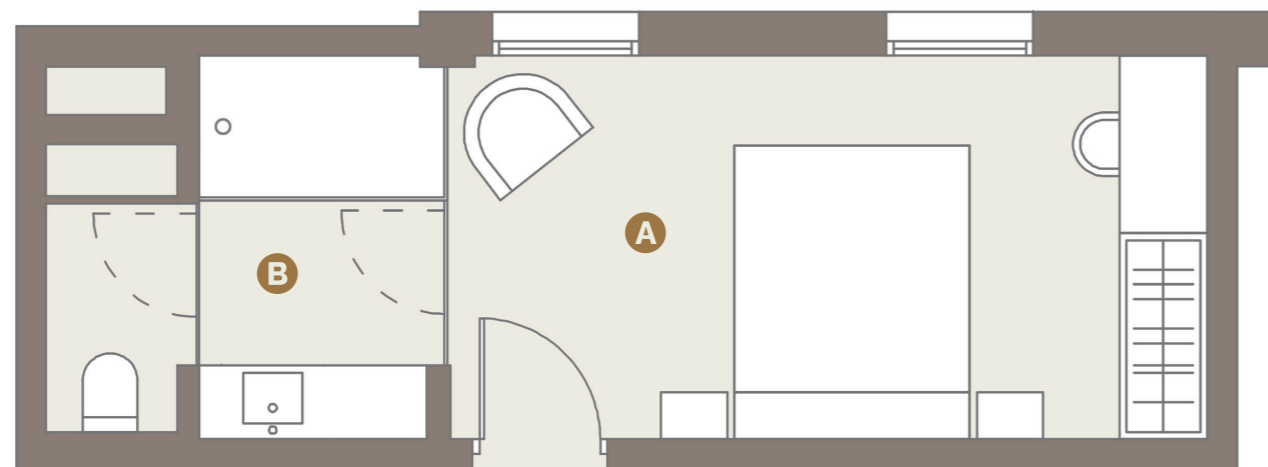
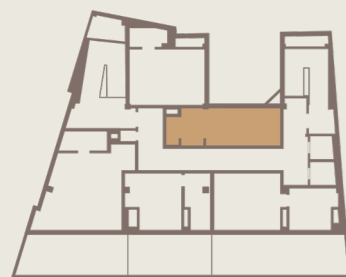
HABITACIÓN

TIPO V

SUPERFICIE: 19,64 m²

A DORMITORIO

B BAÑO



www.HotelSofia.net



**Los planos adjuntos suponen un estudio previo de la propuesta hotelera pudiendo sufrir cambios*

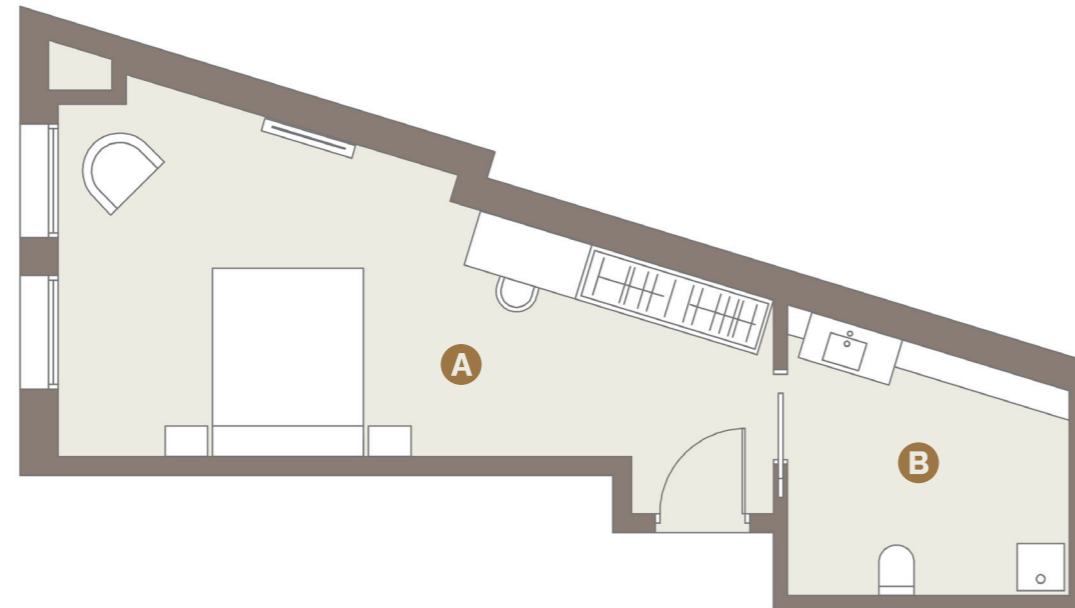
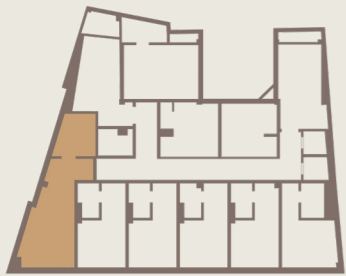
HABITACIÓN

ADAPTADA

SUPERFICIE: 31,62 m²

A DORMITORIO

B BAÑO



www.HotelSofia.net



Los planos adjuntos suponen un estudio previo de la propuesta hotelera pudiendo sufrir cambios

TIPOLOGIAS DE SUITES





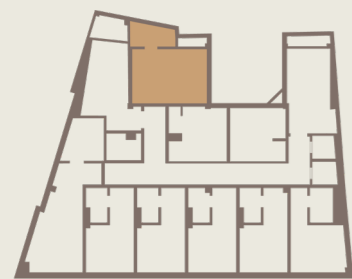
HABITACIÓN JUNIOR

SUITE I

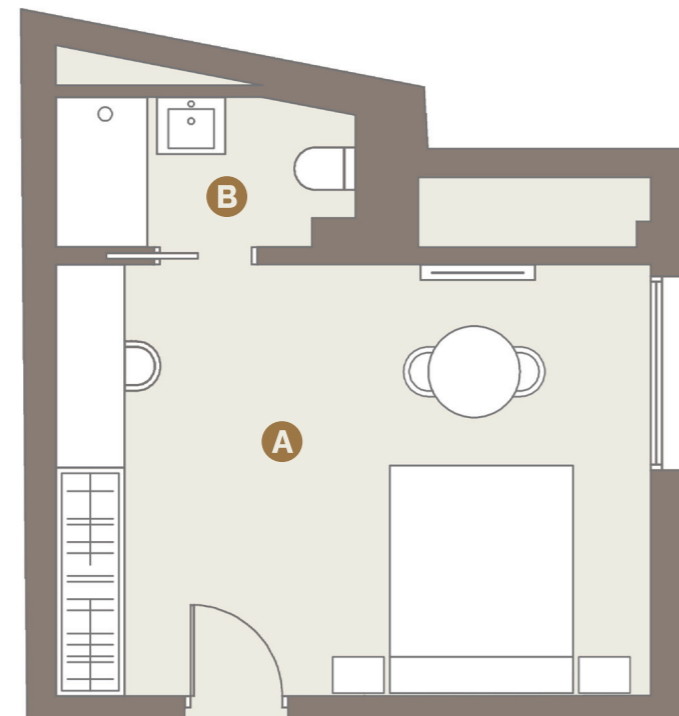
SUPERFICIE: 23,02 m²

A DORMITORIO

B BAÑO



Los planos adjuntos suponen un estudio previo de la propuesta hotelera pudiendo sufrir cambios



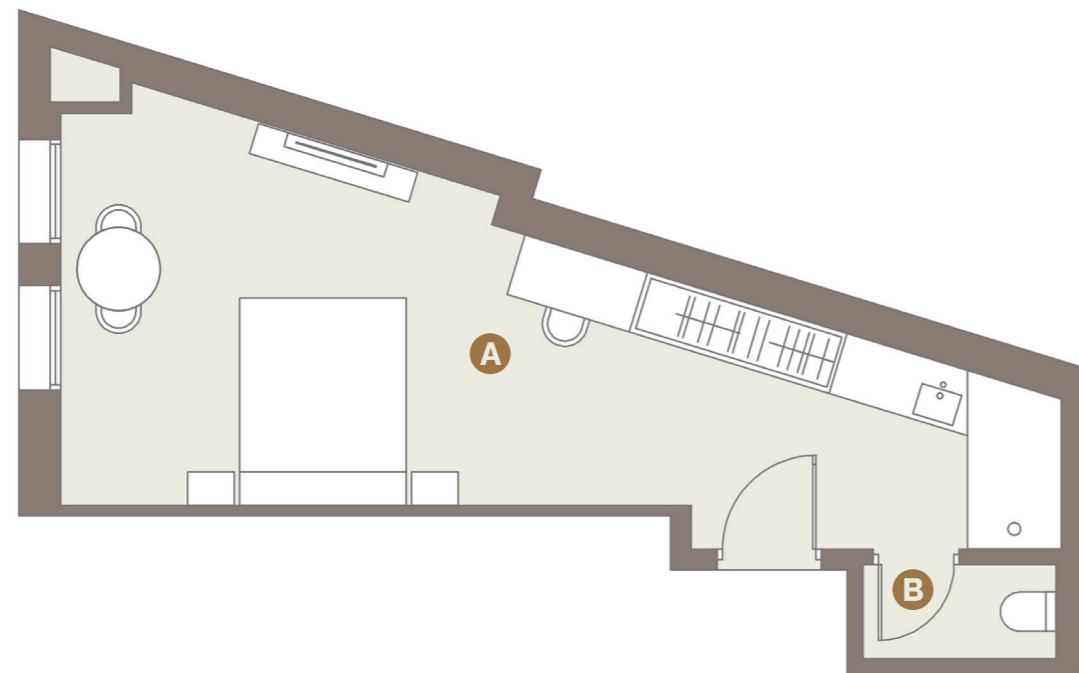
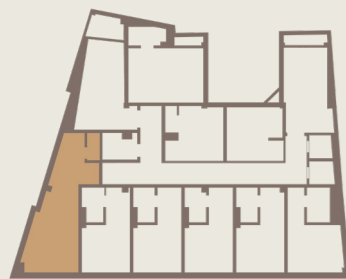
HABITACIÓN JUNIOR

SUITE II

SUPERFICIE: 29,35 m²

A DORMITORIO

B BAÑO



www.HotelSofia.net



Los planos adjuntos suponen un estudio previo de la propuesta hotelera pudiendo sufrir cambios

HABITACIÓN JUNIOR

(EN OPCIÓN 2: PLANTA CUBIERTA)

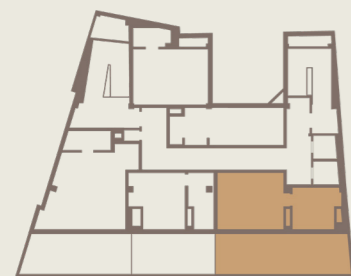
SUITE III

SUPERFICIE: 27,85 m²

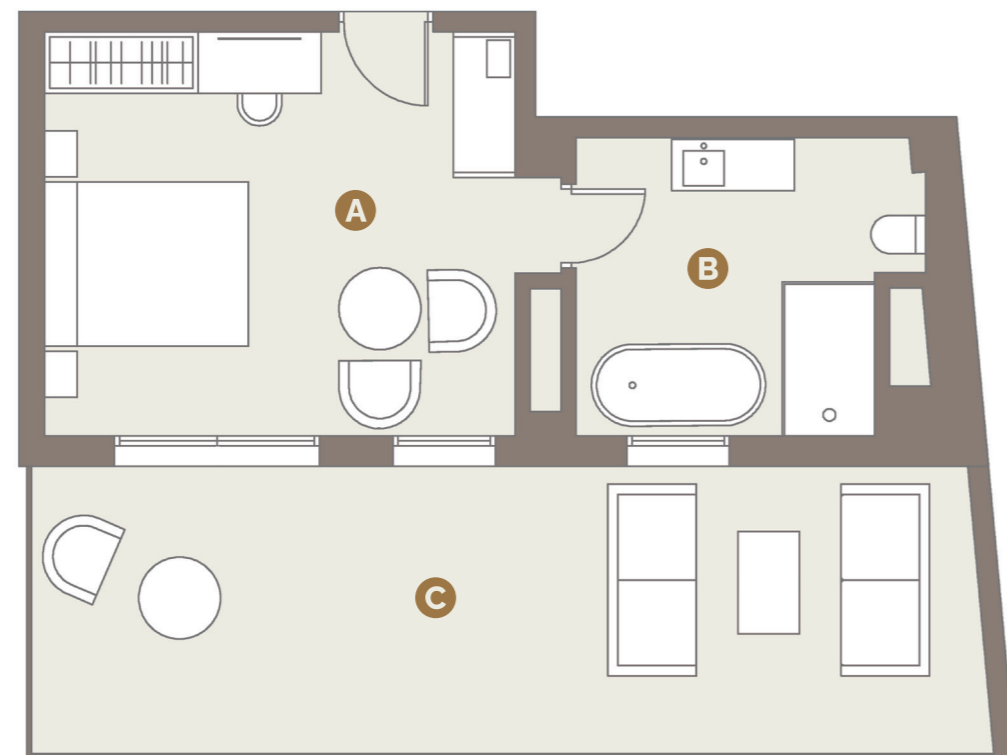
A DORMITORIO

B BAÑO

C TERRAZA



**Los planos adjuntos suponen un estudio previo de la propuesta hotelera pudiendo sufrir cambios*



HABITACIÓN JUNIOR

(EN OPCIÓN 2: PLANTA CUBIERTA)

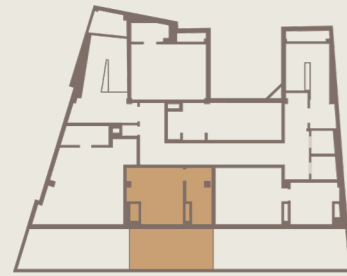
SUITE IV

SUPERFICIE: 20,42 m²

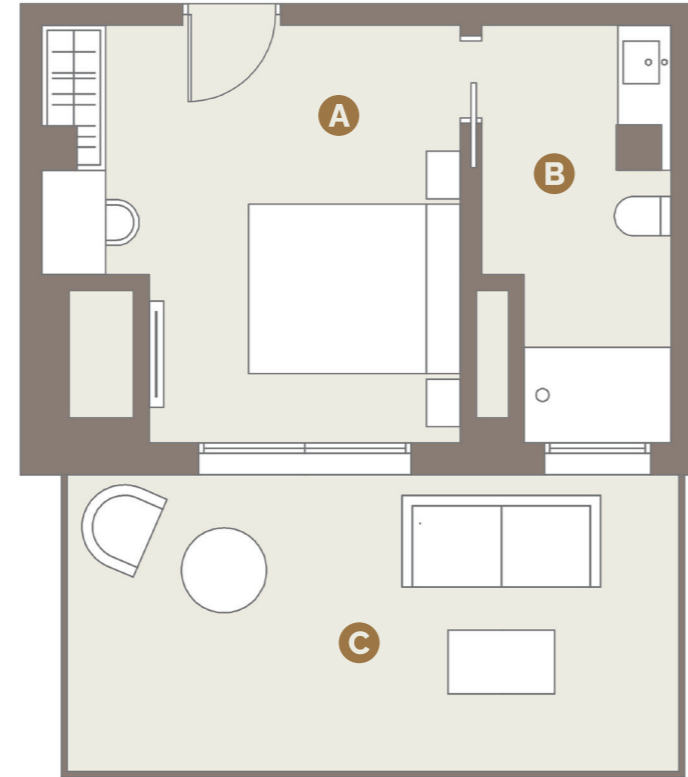
A DORMITORIO

B BAÑO

C TERRAZA



**Los planos adjuntos suponen un estudio previo de la propuesta hotelera pudiendo sufrir cambios*



HABITACIÓN JUNIOR

(EN OPCIÓN 2: PLANTA CUBIERTA)

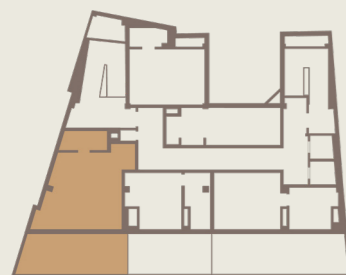
SUITE V

SUPERFICIE: 34,86 m²

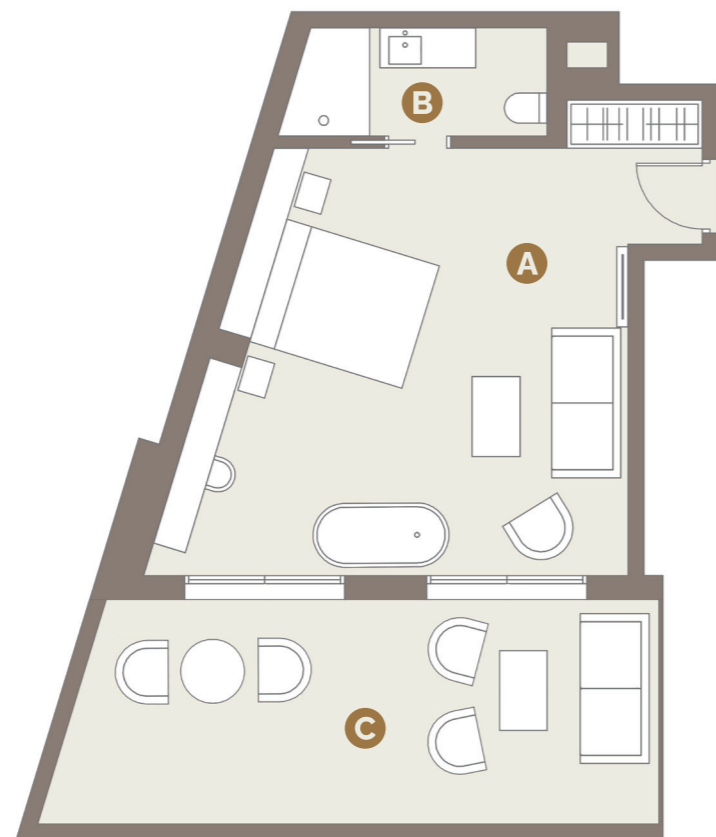
A DORMITORIO

B BAÑO

C TERRAZA



**Los planos adjuntos suponen un estudio previo de la propuesta hotelera pudiendo sufrir cambios*





PROMOCIÓN

C/ Dels arcs nº 6 46701
Gandía (Valencia)

www.HotelSofia.net